

Setting Up Your Computer

安装计算机 | 安裝電腦 | コンピュータのセットアップ | 컴퓨터 설치

CAUTION:

Before you set up and operate your Dell™ computer, see the safety instructions that shipped with your computer. See your *Quick Reference Guide* for a complete list of features.

NOTE: Because the battery may not be fully charged, use the AC adapter to connect your new computer to an electrical outlet the first time you use the computer.

警告:

安装和操作您的 Dell™ 计算机之前，请参阅计算机随附的安全说明。有关完整的功能列表，请参阅《快速参考指南》。

注: 由于电池可能没有完全充电，因此在第一次使用计算机时请使用交流适配器将您的新计算机和电源插座相连接。

警告:

安裝和操作 Dell™ 電腦前，請參閱電腦隨附的安全說明。請參閱您的快速參考指南瞭解完整的功能清單。

註: 由於電池可能未完全充電，當您第一次使用電腦時，請使用交流電變壓器連接您的新電腦至電源插座。

警告:

Dell™ コンピュータをセットアップしてお使いになる前に、コンピュータに同梱の安全についての注意事項を読んで、その手順に従ってください。詳細な機能の一覧については『クイックリファレンスガイド』を参照してください。

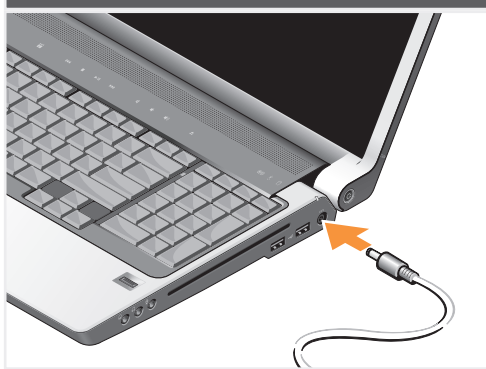
メモ: バッテリーはフル充電されていない場合がありますので、コンピュータを初めて使用するときは、AC アダプタを使って新しいコンピュータをコンセントに接続してください。

주의:

Dell™ 컴퓨터를 설치하여 작동하기 전에 컴퓨터와 함께 제공된 안전 지침을 참조하십시오. [빠른 참조 안내서]에서 전체 기능 목록을 참조하십시오.

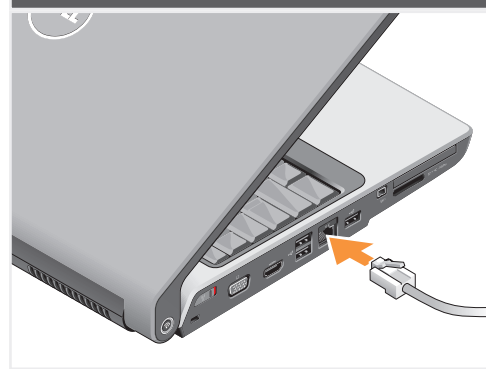
주: 전지가 완전히 충전되지 않을 수 있으므로 컴퓨터를 처음 사용시 AC 어댑터를 사용하여 새 컴퓨터에 전원을 연결하십시오.

1 | Connect the AC Adapter



连接交流适配器
連接交流電變壓器
ACアダプタを接続します
AC 어댑터 연결

2 | Connect the Network



连接网络
連接網路
ネットワークを接続します
네트워크 연결

3 | Press the Power Button



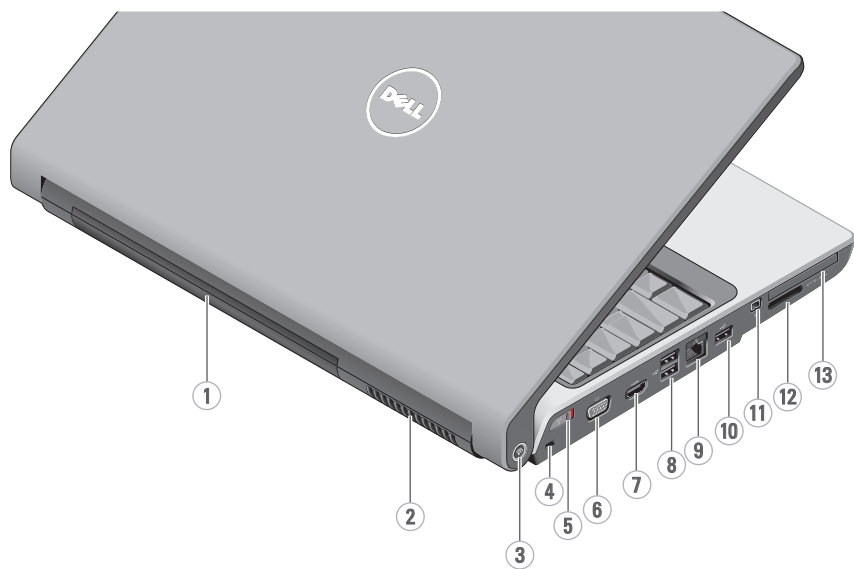
按电源按钮
按下電源按鈕
電源ボタンを押します
전원 단추 누르기

4 | Turn on Wireless



打开无线
開啓無線網路
ワイヤレスのスイッチを入れます
무선 켜기

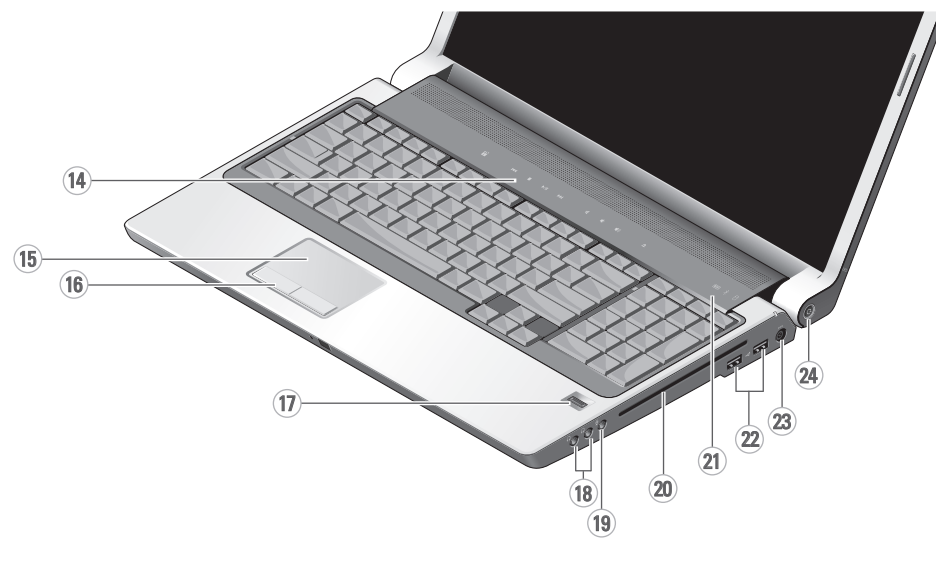
About Your Computer | 关于您的计算机 | 關於您的電腦 | お使いのコンピュータについて | 컴퓨터 정보



1. battery
2. air vent
3. Wi-Fi Catcher™ Network Locator
4. security cable slot
5. wireless switch
6. VGA connector
7. HDMI connector
8. USB connectors (2)
9. network connector (RJ-45)
10. USB connector
11. IEEE 1394 connector
12. 8-in-1 media card reader
13. ExpressCard slot

1. 電池
2. 通風孔
3. Wi-Fi Catcher™ 網路定位器
4. 安全纜線插槽
5. 無線切換開關
6. VGA 連接器
7. HDMI 連接器
8. USB 連接器 (2)
9. 網路連接器 (RJ-45)
10. USB 連接器
11. IEEE 1394 連接器
12. 8合1 介質卡閱讀器
13. ExpressCard 插槽

1. 電池
2. 通風口
3. Wi-Fi Catcher™ 網路定位器
4. 安全纜線插槽
5. 無線切換開關
6. VGA 連接器
7. HDMI 連接器
8. USB 連接器 (2個)
9. 網路連接器 (RJ-45)
10. USB 連接器
11. IEEE 1394 連接器
12. 8-in-1 媒體插卡讀取機
13. ExpressCard 插槽



1. バッテリー
2. 通気孔
3. Wi-Fi Catcher™ ネットワークロケータ
4. セキュリティケーブルスロット
5. ワイヤレススイッチ
6. VGA コネクタ
7. HDMI コネクタ
8. USB コネクタ (2)
9. ネットワークコネクタ (RJ-45)
10. USB コネクタ
11. IEEE 1394 コネクタ
12. 8-in-1 メディアカードリーダー
13. ExpressCard スロット
14. メディアコントロールボタン
15. タッチパッド
16. タッチパッドボタン (2)
17. 指紋リーダー (オプション)
18. ヘッドフォンコネクタ (2)
19. マイクコネクタ
20. 光学ドライブ
21. デバイスステータスライト
22. USB コネクタ (2)
23. ACアダプタコネクタ
24. 電源ボタン

1. 전지
2. 공기 환풍구
3. Wi-Fi Catcher™ 네트워크 로케이터
4. 보안 케이블 슬롯
5. 무선 스위치
6. VGA 커넥터
7. HDMI 커넥터
8. USB 커넥터 (2)
9. 네트워크 커넥터 (RJ-45)
10. USB 커넥터
11. IEEE 1394 커넥터
12. 8-in-1 매체 카드 리더
13. ExpressCard 슬롯
14. 매체 제어 단추
15. 터치패드
16. 터치패드 단추 (2)
17. 지문 판독기 (선택 사양)
18. 헤드폰 커넥터 (2)
19. 마이크 커넥터
20. 광 드라이브
21. 장치 상태 표시등
22. USB 커넥터 (2)
23. AC 어댑터 커넥터
24. 전원 단추

無線 네트워크
무선 네트워크
安裝電腦
安裝计算机

SETTING UP YOUR COMPUTER studio



Wireless Network (Optional)

1. Internet service
2. cable or DSL modem
3. wireless router
4. desktop computer with network adapter (optional)
5. portable computer with wireless network card

See the documentation for your computer or router for more information about how to set up and use your wireless network.

无线网络 (可选)

1. 互联网服务
2. 电缆或 DSL 调制解调器
3. 无线路由器
4. 带有网络适配器的台式机 (可选)
5. 带有无线网卡的便携式计算机

请参阅您计算机或路由器的说明文件以获得有关如何安装及使用无线网络的详细信息。

無線網路 (選配)

1. 網路服務
2. 連接線或 DSL 數據機
3. 無線路由器
4. 隨附網路配接器的桌上型電腦 (選配)
5. 隨附無線網路插卡的筆記型電腦

請參閱文件以獲得更多關於如何在您的電腦或路由器上設定與使用您的無線網路的資訊。

ワイヤレスネットワーク (オプション)

1. インターネットサービス
2. ケーブルまたは DSL モデム
3. ワイヤレスルーター
4. ネットワークアダプタ搭載デスクトップコンピュータ (オプション)
5. ワイヤレスネットワークカード搭載ノートブックコンピュータ

ワイヤレスネットワークのセットアップと使用方法についての詳細は、お使いのコンピュータまたはルーターのマニュアルを参照してください。

무선 네트워크 (옵션)

1. 인터넷 서비스
2. 케이블 또는 DSL 모뎀
3. 무선 라우터
4. 네트워크 어댑터가 장착된 데스크탑 컴퓨터 (옵션)
5. 무선 네트워크 카드가 장착된 휴대용 컴퓨터

무선 네트워크를 설치하고 사용하는 방법에 관한 자세한 사항은 컴퓨터나 라우터 설명서를 참조하십시오.



Finding Answers

See your *Quick Reference Guide* for more information about using your computer. If you do not have a printed copy of the *Quick Reference Guide*, go to support.dell.com.

查找解决方案

请参阅您的《快速参考指南》以得到有关使用计算机的详细信息。如果您没有《快速参考指南》的印刷本，请到 support.dell.com。

查找答案

請參閱您的快速參考指南瞭解更多使用您的電腦的相關資訊。如果您沒有一份快速參考指南的影本，請訪問 support.dell.com。

解決方法的檢索

お使いのコンピュータの使用法についての詳細は、『クイックレファレンスガイド』を参照してください。『クイックレファレンスガイド』の印刷物をお持ちでない場合は、support.jp.dell.com へアクセスしてください。

답변 찾기

컴퓨터 사용에 관한 자세한 내용은 [빠른 참조 안내서]를 참조하십시오. [빠른 참조 안내서] 사본이 없으면, support.dell.com 으로 가십시오.

Printed in China.
中国印制。
中國印製。
중국에서 인쇄.
Printed on Recycled Paper.



Information in this document is subject to change without notice.
© 2008 Dell Inc. All rights reserved.
Reproduction in any manner whatsoever without the written permission of Dell Inc. is strictly forbidden.
Dell, the DELL logo, Wi-Fi Catcher, and YOURS IS HERE are trademarks of Dell Inc. Dell disclaims proprietary interest in the marks and names of others.
March 2008

本说明文件中的信息如有更改，恕不另行通知。
© 2008 Dell Inc. 版权所有，翻印必究。
未经 Dell Inc. 书面许可，严禁以任何方式进行复制。
Dell, DELL 徽标, Wi-Fi Catcher, 和 YOURS IS HERE 是 Dell Inc. 的商标。Dell 对其它公司的标记和名称不拥有任何专有权。
2008 年 3 月

本文件中的資訊如有變更，恕不另行通知。
© 2008 Dell Inc. 版權所有，翻印必究。
未經 Dell Inc. 的書面許可，不得以任形式進行複製。
Dell, DELL 徽標, Wi-Fi Catcher 與 YOURS IS HERE 是 Dell Inc. 的商標。Dell 對於本公司以外的標誌和名稱不擁有任何專有權益。
2008 年 3 月

この文書の情報は、事前の通知なく変更されることがあります。
© 2008 すべての著作権は Dell Inc. にあります。
Dell Inc. の書面による許可のない複製は、いかなる形態においても厳重に禁じられています。
Dell, DELL ロゴ, Wi-Fi Catcher, および YOURS IS HERE は Dell Inc. の商標です。他社の商標や会社名は、一切 Dell に帰属するものではありません。
2008 年 3 月

이 문서의 정보는 사전 통보 없이 변경될 수 있습니다.
© 2008 Dell Inc. 저작권 본사 소유.
Dell Inc.의 서면 승인 없이 어떠한 경우에도 무단 복제하는 것을 엄격히 금합니다.
Dell, DELL 로고, Wi-Fi Catcher, 및 YOURS IS HERE 는 Dell Inc.의 상표입니다. Dell 은 타회사의 상표나 이름에 있어서 소유권을 주장하지 않습니다.
2008년 3월